

新型コロナウイルス感染症等への対応について（岩国テニス協会）

岩国市より、新たに5月8日以降の新型コロナウイルス感染症への対応方針が示されました。このことから、岩国テニス協会として、以下のとおりの対応としますので、ご協力お願いします。

①健康チェックシートの提出は不要とします。

ただし、自宅出発前に検温を行い、発熱等の症状がある場合は棄権してください。

②原則、マスクの着用は不要。個人の判断に委ねることとします。

③選手、来場される方は、密にならないように距離を取ってください。

④手洗いの励行を心掛けてください。

⑤試合後のベンチの消毒は取り止めます。

⑥選手の受付、ボールの受け取り、結果報告は本部入り口で付近にて行います。

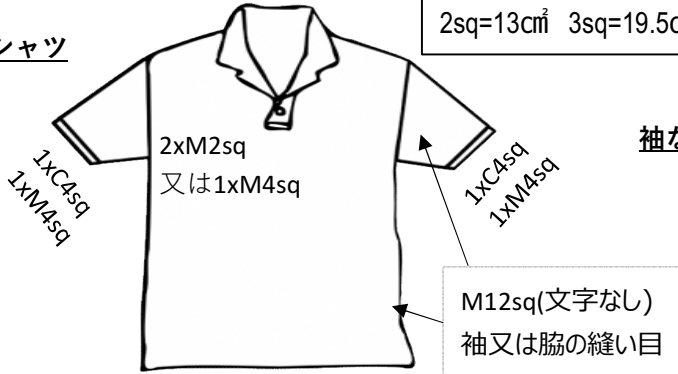
本部は、スタッフ以外立ち入らないでください（通過も不可）。

JTA女子服装規定

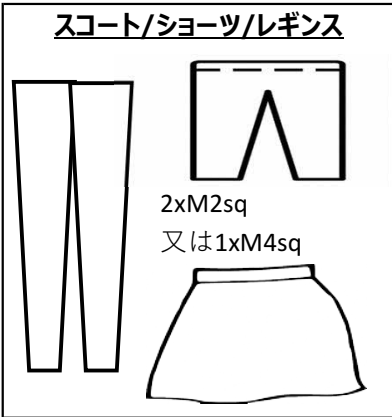
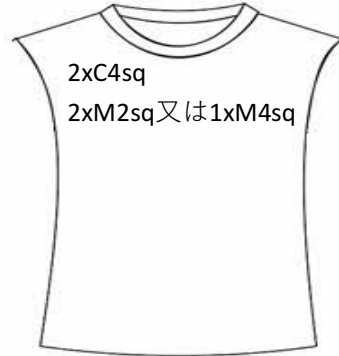
C=コマーシャルロゴ M=製造業者ロゴ

2sq=13cm² 3sq=19.5cm² 4sq=26cm² 6sq=39cm² 12sq=77.5cm²

シャツ



袖なしシャツ



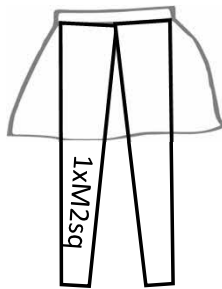
リストバンド



バッグ = M+2xC4sq

装備品および道具類 = Mの数と大きさ制限なし

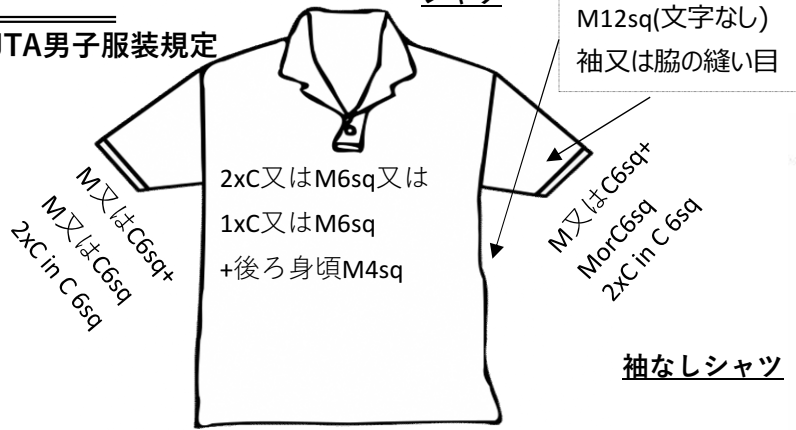
レギンス(重ね着の時)



マスク	女子
	1xM3sq
	男子
	1xM4sq

JTA男子服装規定

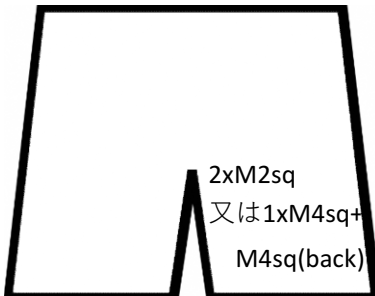
シャツ



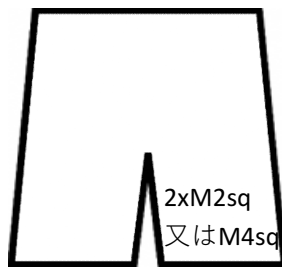
袖なしシャツ



ショーツ



コンプレッションショーツ・スリーブ



リストバンド

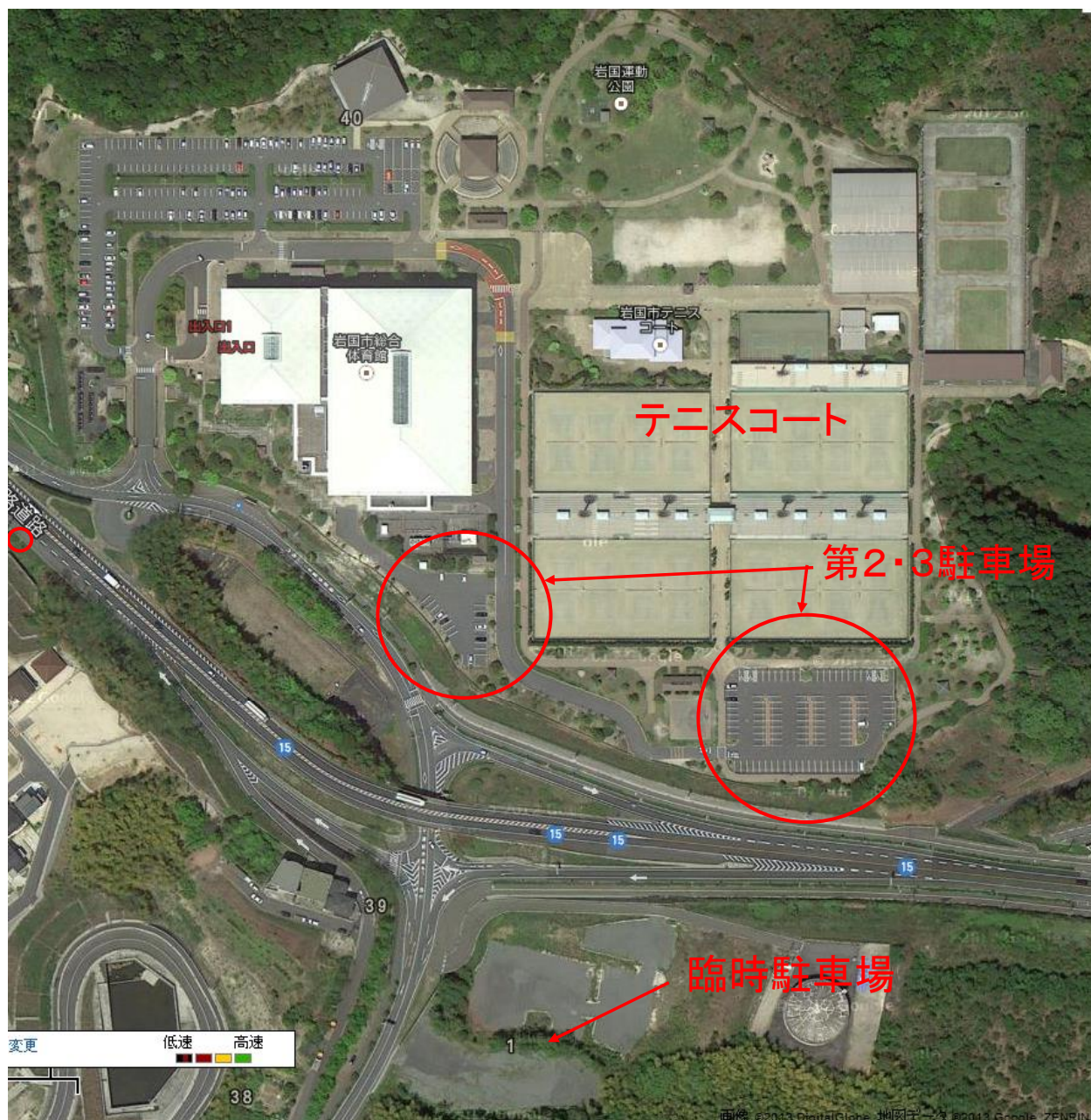


バッグ = M+2xC6sq

装備品および道具類 = Mの数と大きさ制限なし

【選手の皆さんへ】

駐車場のご利用について



※選手の皆さんは**第2・第3駐車場**を優先的にご利用ください。

当日は総合体育館アリーナでも行事があり駐車場の満車が予想されます。駐車場が満車の場合、危険防止のため路上等に駐車せず、誘導に従って臨時駐車場へ駐車してください。ご協力よろしく申し上げます。