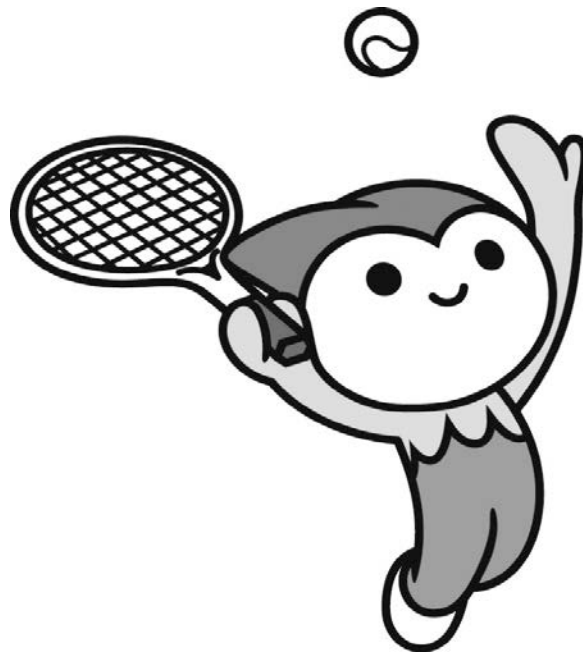


第 7 0 回
国民体育大会
山口県予選会



主	催	山口県テニス協会
期	日	平成27年6月6日(土)、7日(日)
会	場	宇部マテ”フレッセラ”テニスコート
種	目	少年男子・少年女子 各単のみ

山口県テニス協会ホームページ

<http://www.ytennis.net/>

大会役員

大会会長	中田 吉也
大会副会長	福井 雄治
大会委員長	松重 見司
大会委員	廣石 睦 福島 敏夫 井上 智
競技委員長	棟近 俊宏

競技委員

レフェリー	福島 敏夫
進行・運営	田中 聰規 黒瀬 ひとみ 室谷 雄二
報道・記録	福島 敏夫

1 場 所 宇部マテ”フレッセラ”テニスコート(砂入り人工芝)

2 日程 (オーダー オブ プレイ)

	少年男子	少年女子
6月6日(土)	9:00~	9:00~
6月7日(日)	9:30より	

※注 意 ・天候・進行の都合(時間)により変更することがあります。

・原則として、1日に最高で4試合実施します。

・少年男子:リーグ戦

少年女子:リーグ戦とします

・8時20分より8時50分は練習時間とします

3 試合方式 8ゲームスプロセット・セミアドバンテージ方式(2回目のデュースはノーアドバンテージ)

4 試合球 ダンロップフオートイエロー

5 審判 セルフジャッジ(またはSCU)

6 ルール等

① 2015年度日本テニス協会ルール(テニスルールブック)を準用します。

・遅刻に関しては、コード オブ コンダクトを適用します。(15分以上遅刻すると失格)

・服装に関しては、コード オブ コンダクトを準用します。

・携帯電話は、電源を切るかマナーモードに設定し、試合中使用してはいけません。

・セットブレイク・ルールを採用します。(第1ゲーム終了後とタイブレーク中は、休憩なしでエンドを交代)

② 運営は、オーダー オブ プレイに従い、進行板を使用して行います。(試合中は原則として放送はしない)

③ 試合前の練習は、3分間とします。

④ 若番の選手が本部にボールを取りに来て、所定のコートで待機してください。

⑤ 試合終了後コート整備をお願いします。

⑥ 勝者は、試合球、オーダープレートを持って、本部に結果を報告してください。

○ (リーグ戦の順位決定方法は、「勝率」、「対戦」、「取得ゲーム率」、「得失ゲーム差」、「抽選」の順で行います。但し、勝率同率が3者の場合は、「取得ゲーム率」、「得失ゲーム差」、「抽選」の順とします。)

7 注意事項

① 欠場してもエントリー代は徴収します。

② 小雨決行。決定は会場で発表します。

③ 大会期間中の事故、負傷については責任を負いません。

④ 体調が悪い場合は無理をせず棄権する勇気を持ってください。

⑤ ゴミ、空き缶、弁当殻等は放置せず、各自で持ち帰ってください。

⑥ 場内禁煙です。喫煙はコート外の所定の場所をお願いします。

※ コート使用が悪い場合はコートを借りれなくなります。ご協力をお願いします。

○ NSの連絡先

NSの連絡は大会日の前日までにFAXまたはメール(携帯を含む)

山口県テニス協会事務局

FAX 083-923-0071

Mail ypta@car.ocn.ne.jp

国民体育大会

[本国体]

期日・会場 : 9月28日(月)~10月1日(木) 和歌山

[選考]

本大会の優勝選手を第一代表とする

第2代表については、山口県テニス協会及び強化委員会で協議の上決定

少年男子 予選

Aブロック

選手名	所属名	井上 幹基	内田 尚希	飯田 貴大	紀村 樹	勝敗	順位	取得率
1 井上 幹基 (山口高校)			-	-	-	-		
2 内田 尚希 (山口高校)		-		-	-	-		
3 飯田 貴大 (西京高校)		-	-		-	-		
4 紀村 樹 (ミズノTS)		-	-	-		-		

試合順: 1-4, 2-3, 1-3, 2-4, 1-2, 3-4,

Bブロック

選手名	所属名	木本 裕貴	福島 大和	大田 祥吾	中島 鷹平	勝敗	順位	取得率
1 木本 裕貴 (山口高校)			-	-	-	-		
2 福島 大和 (柳井高校)		-		-	-	-		
3 大田 祥吾 (山口テニスアカデミー)		-	-		-	-		
4 中島 鷹平 (光高校)		-	-	-		-		

試合順: 1-4, 2-3, 1-3, 2-4, 1-2, 3-4,

少年女子予選リーグ A

Aブロック

選手名	所属名	森川 菜花	藤島 瑠華	寺西 真紀	勝敗	順位	取得率
1 森川 菜花(野田学園)			-	-	-		
2 藤島 瑠華(野田学園)		-		-	-		
3 寺西 真紀(ミズノTS岩国)		-	-		-		

試合順 1-3,2-3,1-2

少年女子予選リーグ B

Bブロック

選手名	所属名	俣賀 瑞希	岩本 奈都季	牛尾 成美	勝敗	順位	取得率
1 俣賀 瑞希(野田学園)			-	-	-		
2 岩本 奈都季(野田学園)		-		-	-		
3 牛尾 成美(山口サングリーン)		-	-		-		

試合順 1-3,2-3,1-2

少年女子予選リーグ C

Cブロック

選手名	所属名	山藤 真帆	梶谷 亜未	稲葉 あす果	勝敗	順位	取得率
1 山藤 真帆(野田学園)			-	-	-		
2 梶谷 亜未(野田学園)		-		-	-		
3 稲葉 あす果(野田学園)		-	-		-		

試合順 1-3,2-3,1-2

少年女子予選リーグ D

Dブロック

選手名	所属名	金山 晴菜	衛藤 佳奈	安部 由香莉	勝敗	順位	取得率
1 金山 晴菜(野田学園)			-	-	-		
2 衛藤 佳奈(野田学園)		-		-	-		
3 安部 由香莉(西京高校)		-	-		-		

試合順 1-3,2-3,1-2

少年男子決勝

選手名	所属名	A - 1 位	A - 2 位	B - 2位	B - 1位	勝敗	順位	取得率
1 A - 1 位 ()			-	-	-	-		
2 A - 2 位 ()		-		-	-	-		
3 B - 2 位 ()		-	-		-	-		
4 B - 1 位 ()		-	-	-		-		

試合順: 1-3, 2-4, 1-4, 2-3

※ 決勝リーグ戦は予選リーグで対戦した選手とは対戦せず、予選リーグの結果を生かす。

少年女子決勝

選手名	所属名	A - 1 位	B - 1 位	C - 1位	D - 1位	勝敗	順位	取得率
1 A - 1 位 ()			-	-	-	-		
2 B - 1 位 ()		-		-	-	-		
3 C - 1 位 ()		-	-		-	-		
4 D - 1 位 ()		-	-	-		-		

試合順: 1-4, 2-3, 1-3, 2-4, 1-2, 3-4

※ 決勝リーグ戦は予選リーグで対戦した選手とは対戦せず、予選リーグの結果を生かす。