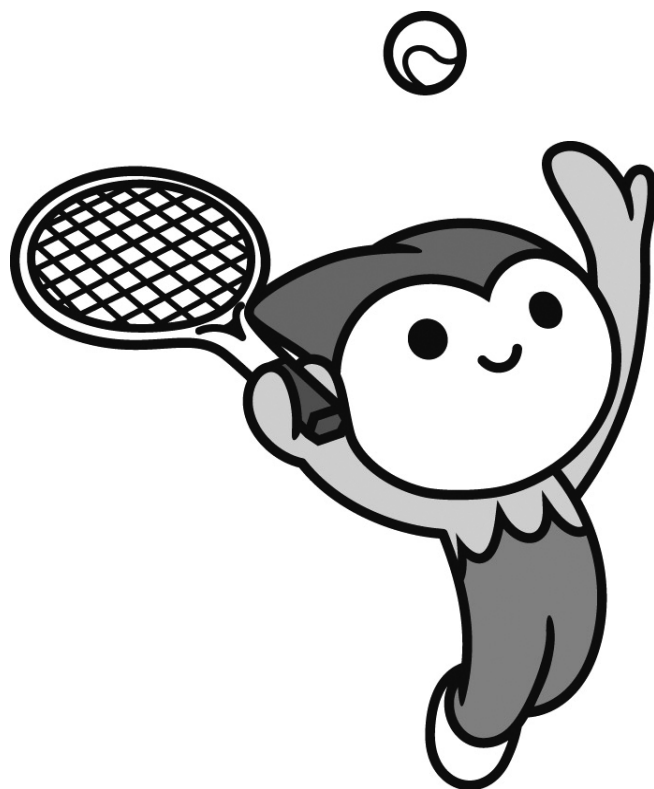


MUFGジュニアテニストーナメント2016

山口県予選



主 催	山 口 県 テ ニ ス 協 会
主 管	山 口 県 ジ ュ ニ ア 委 員 会
後 援	山 口 県 教 育 委 員 会 (公 財) 宇 部 市 体 育 協 会
特別協賛	株 式 会 社 三 菱 東 京 U F J 銀 行
会 期	平 成 2 7 年 1 1 月 2 8 日 (土) , 2 9 日 (日)
会 場	宇 部 マ テ “ フ レ ッ セ ラ ” テ ニ ス コ ー ト 《 宇 部 市 中 央 公 園 テ ニ ス コ ー ト 》

オーダーオブプレイ

日時	種目	試合開始
11月28日(土)	男子・女子シングルス	9:00
	男子・女子コンソレーション	
11月29日(日)	男子・女子シングルス(SF・F・3位決定戦)	前日発表

★ 受付は試合開始予定の30分前までに行ってください。★

大会役員

ディレクター	川武 郷
レフェリー	村川 洋
進行	山口県ジュニア委員会

諸注意・連絡事項

1. 試合方法

11月28日	本戦(1R~QFの予定)	8ゲームズプロセット
	コンソレーション(初回敗者戦~Fの予定)	6ゲーム先取(ノーアド)
11月29日	本戦(SF・F・3位決定戦)	3セットマッチ

※天候その他の事情により試合方法を変更することもあります。

- 試合前の練習はサービス4本とします。**
- 遅刻に対するペナルティーはJTAルールを適用します。
- 試合はセルフジャッジです。サーバーはポイントやゲームのコールを、相手に聞こえるように大きな声でして下さい。
- セットブレイクルールを採用します。
(1ゲーム終了時の休憩はなし、3ゲーム終了後から有り)
- 選手は進行板に注意して、前の試合が終わったら直ちにコートに入って試合をして下さい。
- 試合終了後、勝者は速やかにボールと進行板に貼ってある自分のカードを本部に届けて下さい。
- その他のルールはJTAルールに従います。
- 本大会は開会式を行います。**受付は選手本人が行ってください。
- 雨天等により試合の有無が不明な場合でも、定刻には会場に集合して下さい。
- コートの外からアドバイスやジャッジに関する抗議等を一切禁止します。
選手はジュニアらしい態度で試合に臨むこと。
ラケットを投げたり、ボールを蹴ったり、大声を出したりしないように。
- 練習コートについて(8:10~8:30、8:30~8:50の2回)
- 会場は8時前のウォームアップ・ランニングは禁止です。
(施設使用のルールを厳守のこと)
- ごみは必ず各自で持ち帰ること。**

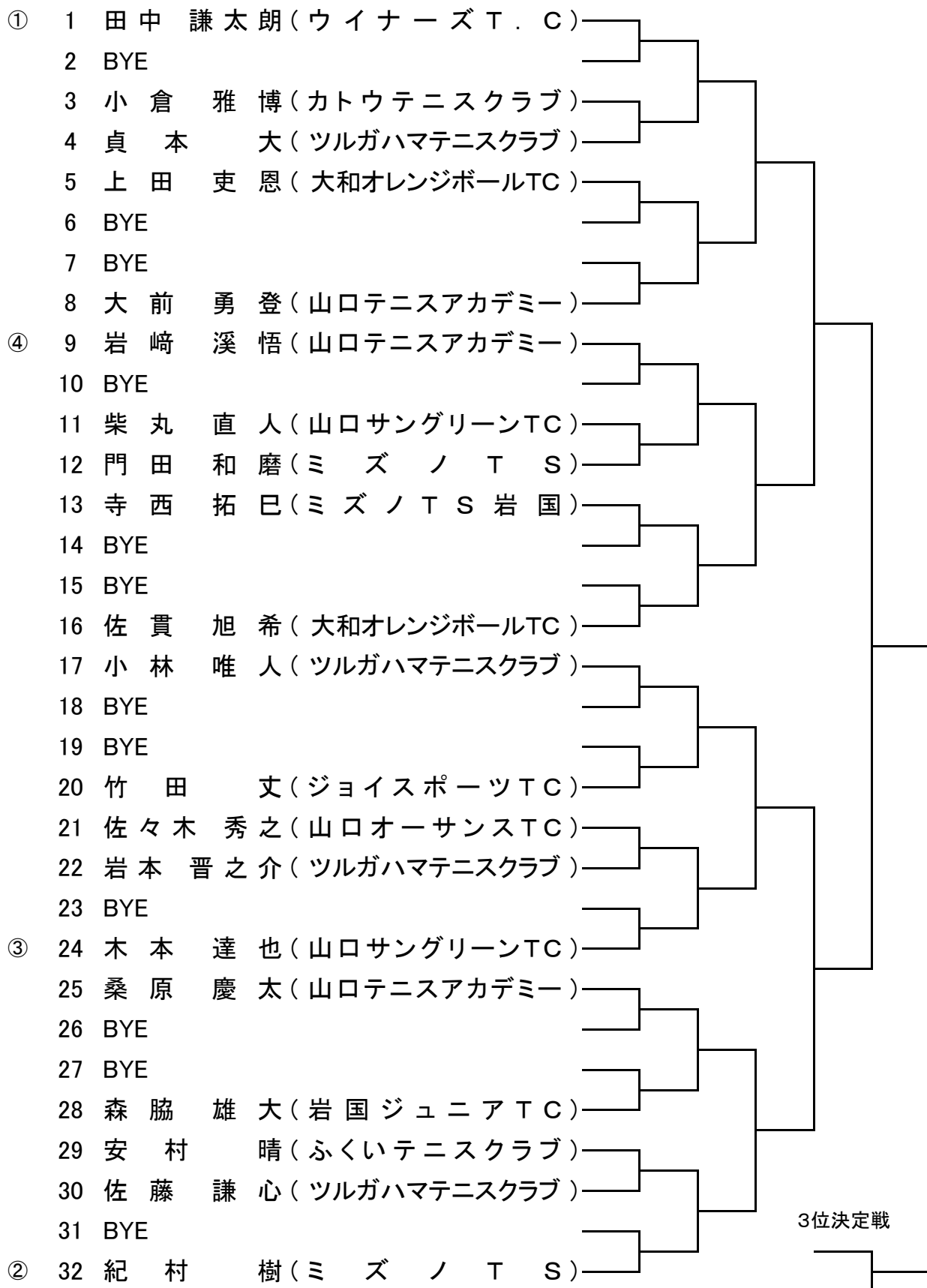
観客のみなさんへ・・・お願い

- ラインジャッジ等の判定に関して、口出しすることをお控え下さい。
- 好プレーに対しては、敵味方関係なく、惜しみない拍手をお願いします。
- 逆に、いずれのプレイヤーのエラーに対する拍手はご遠慮下さい。

MUFGジュニアテニストーナメント2016山口県予選

男子シングルス

宇部マテ“フレッセラ”テニスコート
2015.11/28,29

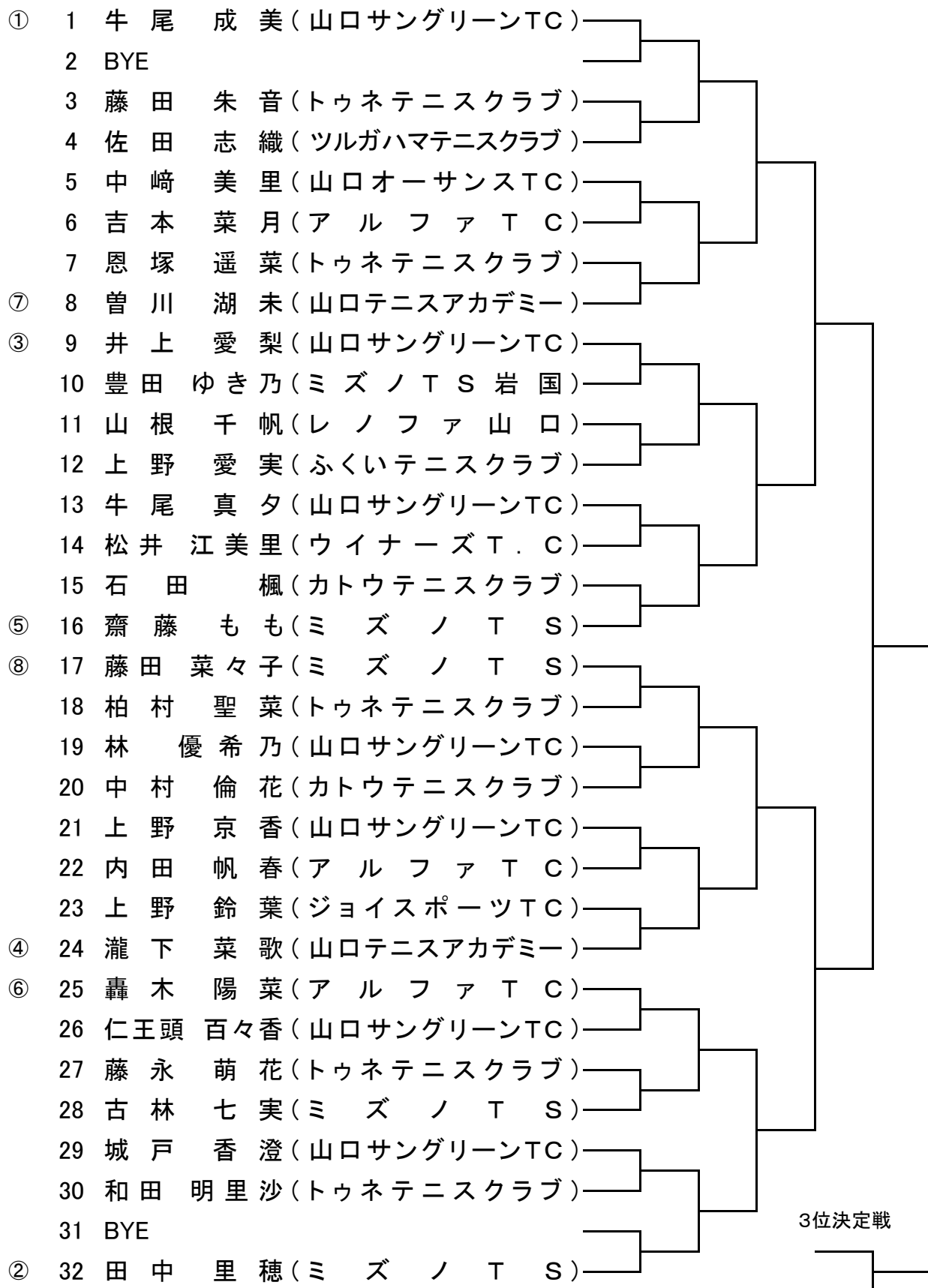


シード順位 ①田中 謙太郎②紀村 樹③木本 達也④岩崎 溪悟

MUFGジュニアテニストーナメント2016山口県予選

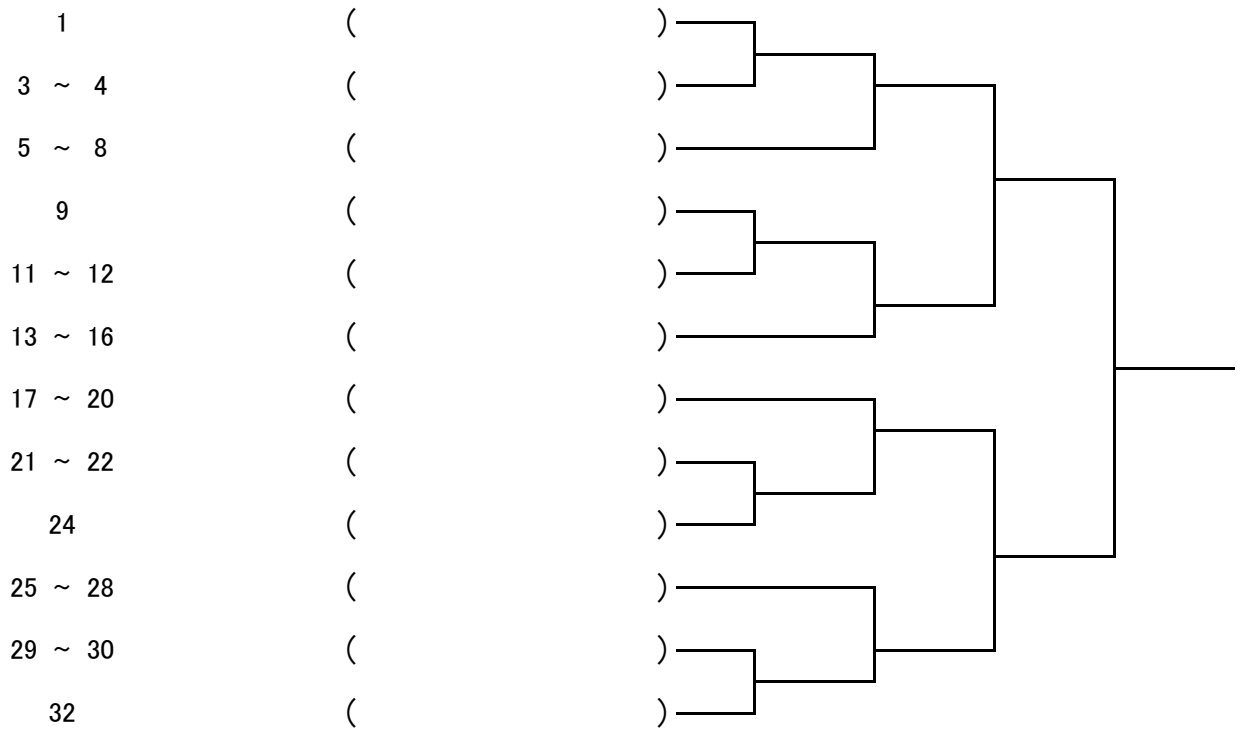
女子シングルス

宇部マテ“フレッセラ”テニスコート
2015.11/28,29

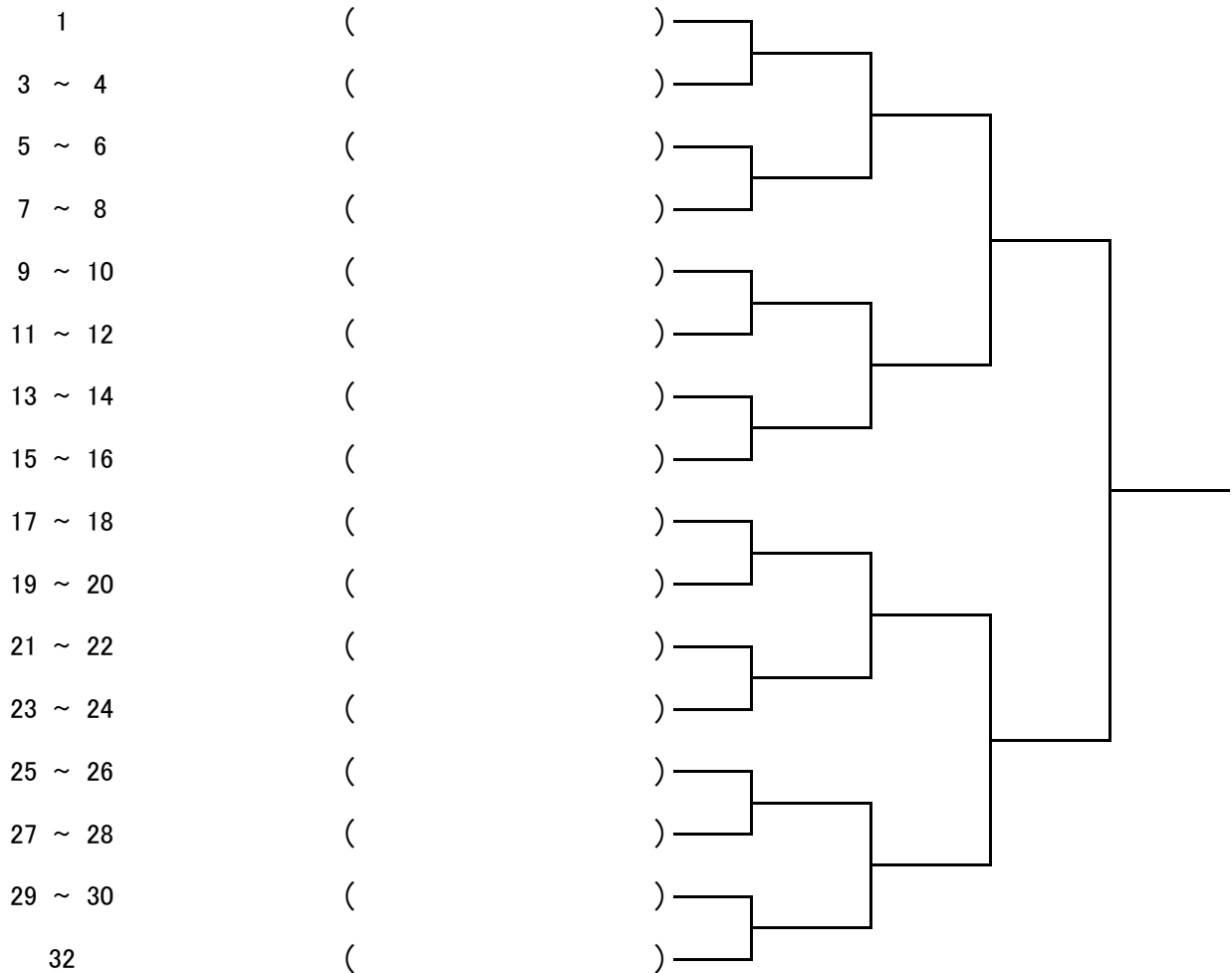


シード順位 ①牛尾 成美②田中 里穂③井上 愛梨④瀧下 菜歌⑤齋藤 もも⑥轟木 陽菜⑦曾川 湖未⑧藤田 菜々子

男子 コンソレーション

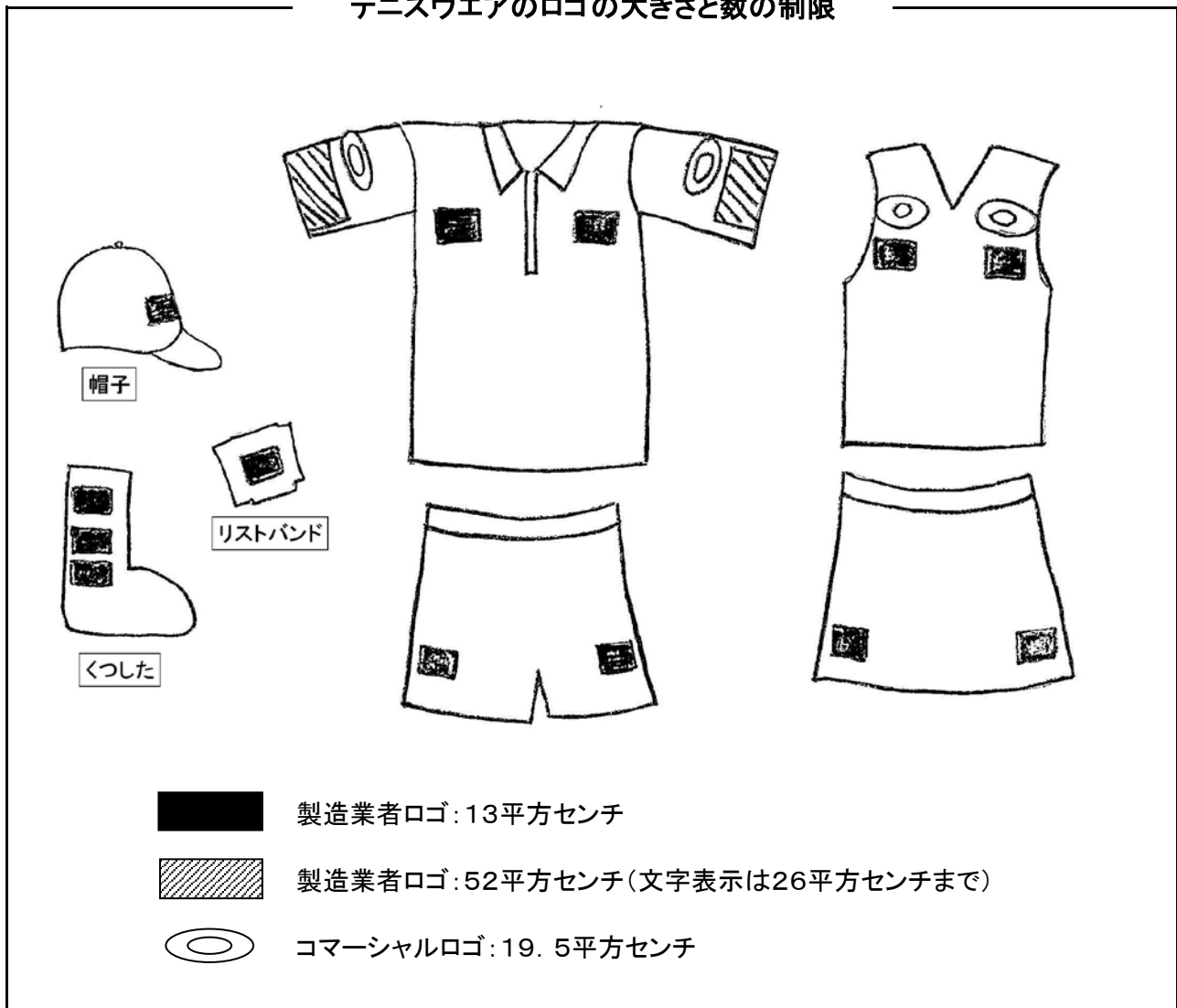


女子 コンソレーション



服装用具に関するコード (試合前に確認しておきましょう)

テニスウェアのロゴの大きさと数の制限



- ☆ ワンピースはウエストから上をシャツ、下をスカートとみなす。
- ☆ 13平方センチの製造業者ロゴ2つの代わりに26平方センチのロゴ1つを付てもよい。
- ☆ アディダスの3本線は製造業者ロゴとみなす。
- ☆ ウォームアップスーツについても同じ大きさと数が適用される。
- ☆ 大会によっては色、襟付きシャツなどを制限、規定する場合がある。

不明な点は、レフェリー又はロービングアンパイアに確認すること。