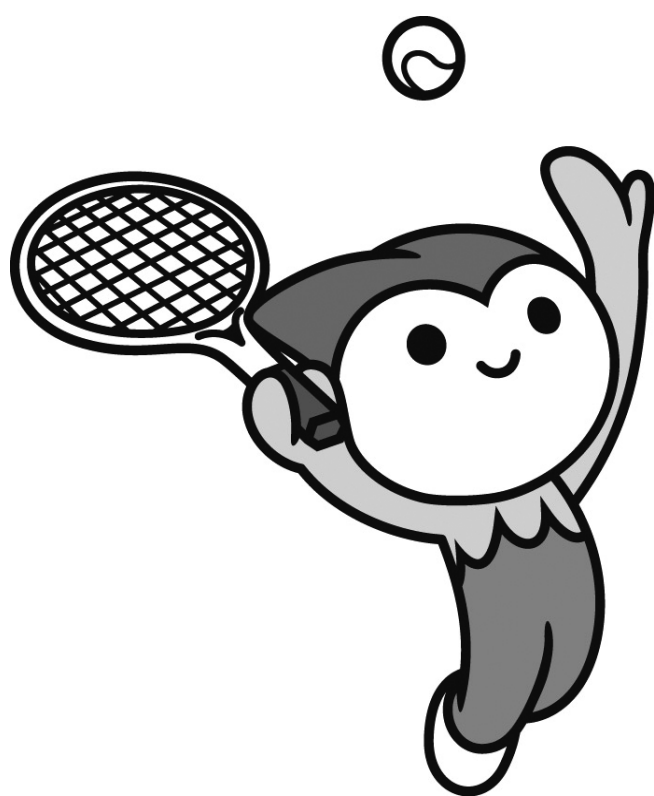


平成28年度

全日本ジュニア選抜室内テニス選手権大会

山口県予選



主 催 山 口 県 テ ニ ス 協 会

主 管 山 口 県 ジ ュ ニ ア 委 員 会

後 援 ( 公 財 ) 宇 部 市 体 育 協 会

会 期 平 成 2 8 年 7 月 9 日 ( 土 )

会 場 宇 部 マ テ “ フ レ ッ セ ラ ” テ ニ ス コ ー ト

## オーダーオブプレイ

日時	種目	試合会場	試合開始
7月9日(土)	U18男子シングルス	宇部マテ“フレッセラ” テニスコート	9:00
	U18女子シングルス		

★ 受付は8:30までに行ってください。(補欠選手も含む) ★

会場は8時前のウォームアップ・ランニングは禁止です。(施設使用のルールを厳守のこと)

## 大会役員

ディレクター	川武 郷
レフェリー	村川 洋
進行	山口県ジュニア委員

## 諸注意・連絡事項

1. 試合方法	本戦, 5位決定戦	8ゲームズプロセット
	フィードインコンソレーション	6ゲーム先取(ノーアド)

※ 5位をフィードインコンソレーションできめます。

※ 天候、その他の事情により、試合方法を変更することがあります。

### 2. 試合前の練習はサービス4本とします。

- 遅刻に対するペナルティーなど、その他のルールはJTAルールを採用します。
- 試合はセルフジャッジです。サーバーはポイントやゲームのコールを相手に聞こえるように大きな声でして下さい。
- セットブレークルールを採用します。1ゲーム終了後の休憩はありません。
- 選手は進行板に注意して、前の試合が終わったら直ちにコートに入って試合をして下さい。
- 試合終了後、勝者は速やかにボールと進行板に貼ってある自分のカードを本部に届けて下さい。
- 開会式は行いません。**受付は各選手が届けてください。**
- 雨天などにより試合の有無が不明な場合でも、定刻には会場に集合して下さい。
- コートの外からアドバイスやジャッジに関する抗議等を一切禁止します。  
選手はジュニアらしい態度で試合に臨むこと。
- 体調の悪い場合は無理して試合をせず、勇気を持って棄権して下さい。
- 練習コートは各選手交代で練習して下さい。(8:15～)  
各コートのシングルスティック、スコアボードを倉庫から出して練習を始めて下さい。

## 観客のみなさんへ・・・お願い

- ラインジャッジ等の判定に関して、口出しすることをお控え下さい。
- 好プレーに対しては、敵味方関係なく、惜しめない拍手喝采をお願いします。
- ダブルフォルトでの得点に対する拍手喝采はご遠慮下さい。

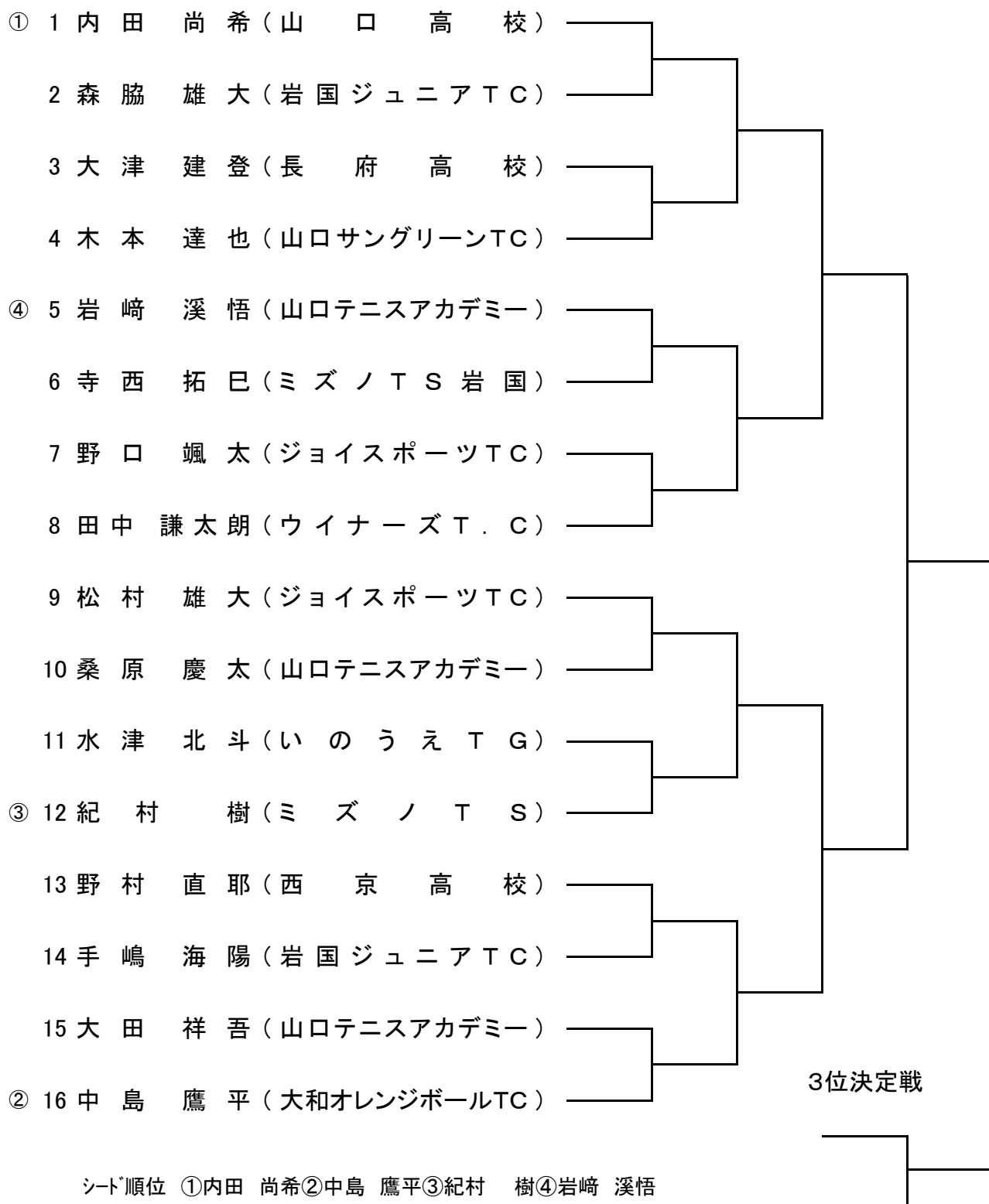
中国大会 平成28年9月10～11日 鳥取県(布施)  
県枠 男女各2名+α

全国大会 平成28年12月8～11日 兵庫県(ビーンズドーム)

# 全日本ジュニア選抜室内テニス選手権大会 山口県予選

## 男子シングルス

宇部マテ“フレッセラ”テニスコート  
2016.7/9

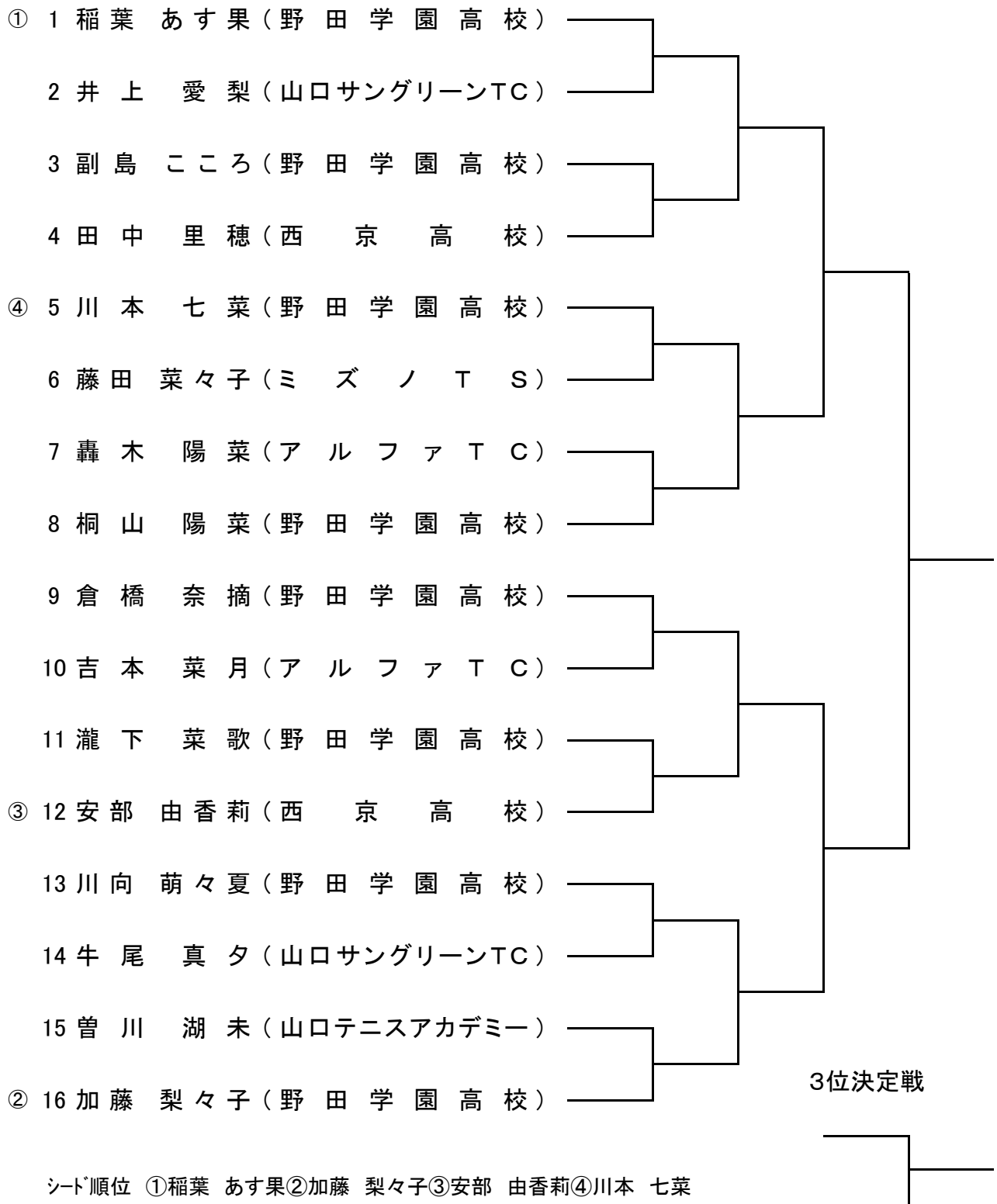


補 欠	No.	高校		No.	ジュニア	
	1	木下 怜旺	( 宇 部 高 校 )	1	大前 勇登	(山口テニスアカデミー)
	2	塚本 健太	( 西 京 高 校 )	2	-	-

# 全日本ジュニア選抜室内テニス選手権大会 山口県予選

## 女子シングルス

宇部マテ“フレッセラ”テニスコート  
2016. 7/9



補欠	No.	高校		No.	ジュニア	
	1	天玉 タリア	( 西京高校 )	1	中村 倫花	(カトウテニスクラブ)
	2	田井 花	( 野田学園高校 )	2	上野 愛実	(ふくいテニスクラブ)