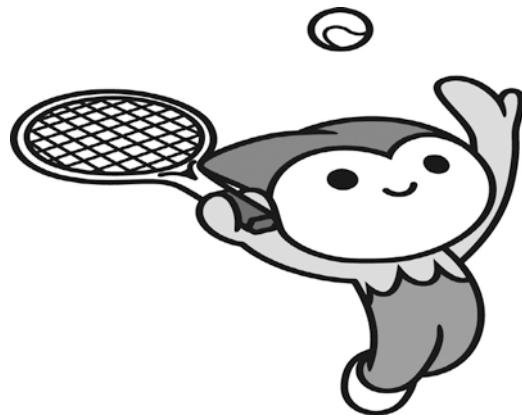


第72回  
国民体育大会  
山口県予選会



主催	山口県テニス協会
期日	平成28年6月24日(土)、25日(日)
会場	宇部マテ”フレッセラ”テニスコート
種目	少年男子・少年女子 各単のみ

山口県テニス協会ホームページ  
<http://www1.ocn.ne.jp/~ypta/>

2017年6月20日

出場選手 各位

山口県テニス協会  
会長 松重 見司

## 国民体育大会山口県予選大会開催要項

表記大会を下記の要項で開催します。出場選手へのご連絡をお願い致します  
代表になられた選手は日程の調整をお願い致します

1 場 所 宇部マテ”フレッセラ”テニスコート(砂入り人工芝)

2 日程(オーダー オブ プレイ)

	少年男子	少年女子
6月24日(土)	9:00~	9:00~
6月25日(日)	9:30より	

※注 意 ・天候・進行の都合(時間)により変更することがあります。

・原則として、1日に最高で4試合実施します。

・少年男子:リーグ戦

少年女子:リーグ戦とします

・8時20分より8時50分は練習時間とします

3 試合方式 8ゲームズプロセット・セミアドバンテージ方式(2回目のデュースはノーアドバンテージ)

4 試合球 ダンロップフォートイエロー

5 審判 セルフジャッジ(またはSCU)

6 ルール等

① 2017年度日本テニス協会ルール(テニスルールブック)を準用します。

・遅刻に関しては、コード オブ コンダクトを適用します。(15分以上遅刻すると失格)

・服装に関しては、コード オブ コンダクトを準用します。

・携帯電話は、電源を切るかマナーモードに設定し、試合中使用してはいけません。

・セットブレイク・ルールを採用します。(第1ゲーム終了後とタイブレーク中は、休憩なしでエンドを交代)

② 運営は、オーダー オブ プレイに従い、進行板を使用して行います。(試合中は原則として放送はしない)

③ 試合前の練習は、ストローク2本サービス2本とします。

④ 若番の選手が本部にボールを取りに来て、所定のコートで待機してください。

⑤ 試合終了後コート整備をお願いします。

⑥ 勝者は、試合球、オーダープレートを持って、本部に結果を報告してください。

○ (リーグ戦の順位決定方法は、「勝率」、「対戦」、「取得ゲーム率」、「得失ゲーム差」、「抽選」の順で行います。  
但し、勝率同率が3者の場合は、「取得ゲーム率」、「得失ゲーム差」、「抽選」の順とします。)

7 注意事項

① 欠場してもエントリー代は徴収します。

② 小雨決行。決定は会場で発表します。

③ 大会期間中の事故、負傷については責任を負いません。

④ 体調が悪い場合は無理をせず棄権する勇気を持ってください。

⑤ ゴミ、空き缶、弁当殻等は放置せず、各自で持ち帰ってください。

⑥ 場内禁煙です。喫煙はコート外の所定の場所をお願いします。

※ コート使用が悪い場合はコートを借りれなくなります。ご協力をお願いします。

○ NSの連絡先

NSの連絡は大会日の前日までにFAXまたはメール(携帯を含む)

山口県テニス協会事務局

FAX 083-923-0071

Mail ypta@car.ocn.ne.jp

国民体育大会

[本 国 体]

期日・会場: 10月1日(日)~10月4日(水)(愛媛・松山)

[選 考]

本大会の優勝選手を第一代表とする

第2代表については、山口県テニス協会及び強化委員会で協議の上決定

## 少年男子 予選

### Aブロック

選手名	所属名	紀村 樹	岩崎 溪悟	木本 達也	桑原 慶太	勝敗	順位	取得率
1 紀 村 樹	(ミズノT.S)		-	-	-	-		
2 岩 崎 溪 悟	(山口テニスアカデミー)	-		-	-	-		
3 木 本 達 也	(山口サングリーンTC)	-	-		-	-		
4 桑 原 慶 太	(山口テニスアカデミー)	-	-	-		-		

試合順:1-4, 2-3, 1-3, 2-4, 1-2, 3-4,

### Bブロック

選手名	所属名	大田 祥吾	中島 鷹平	手嶋 海陽	早川 航汰	勝敗	順位	取得率
1 大 田 祥 吾	(山口テニスアカデミー)		-	-	-	-		
2 中 島 鷹 平	(光 高 校)	-		-	-	-		
3 手 嶋 海 陽	(岩国ジュニアTC)	-	-		-	-		
4 早 川 航 汰	(ふくいテニスクラブ)	-	-	-		-		

試合順:1-4, 2-3, 1-3, 2-4, 1-2, 3-4,

## 少年女子予選リーグ

### Aブロック

選手名	所属名	稲葉 あす果	徳安 莉菜	山口 みやび	井上 愛梨	宇都宮 歩優	勝敗	順位	取得率
1 稲葉 あす果(野田学園)			-	-	-	-	-		0
2 徳安 莉菜(野田学園)		0 - 0		-	-	-	-		0
3 山口 みやび(野田学園)		0 - 0	0 - 0		-	-	-		0
4 井上 愛梨(山口サングリーン)		0 - 0	0 - 0	0 - 0		-	-		0
5 宇都宮 歩優(野田学園)		-	-	-	-		-		0

試合順: 1-5, 2-4, 1-4, 2-3, 1-3, 4-5, 2-5, 3-4, 1-2, 3-5

### Bブロック

選手名	所属名	倉橋 奈摘	加藤 梨々子	桐山 陽菜	牛尾 真夕	宗和 南波	勝敗	順位	取得率
1 倉橋 奈摘(野田学園)			-	-	-	-	-		0
2 加藤 梨々子(野田学園)		0 - 0		-	-	-	-		0
3 桐山 陽菜(野田学園)		0 - 0	0 - 0		-	-	-		0
4 牛尾 真夕(アルファTC)		0 - 0	0 - 0	0 - 0		-	-		0
5 宗和 南波(野田学園)		-	-	-	-		-		0

試合順: 1-5, 2-4, 1-4, 2-3, 1-3, 4-5, 2-5, 3-4, 1-2, 3-5