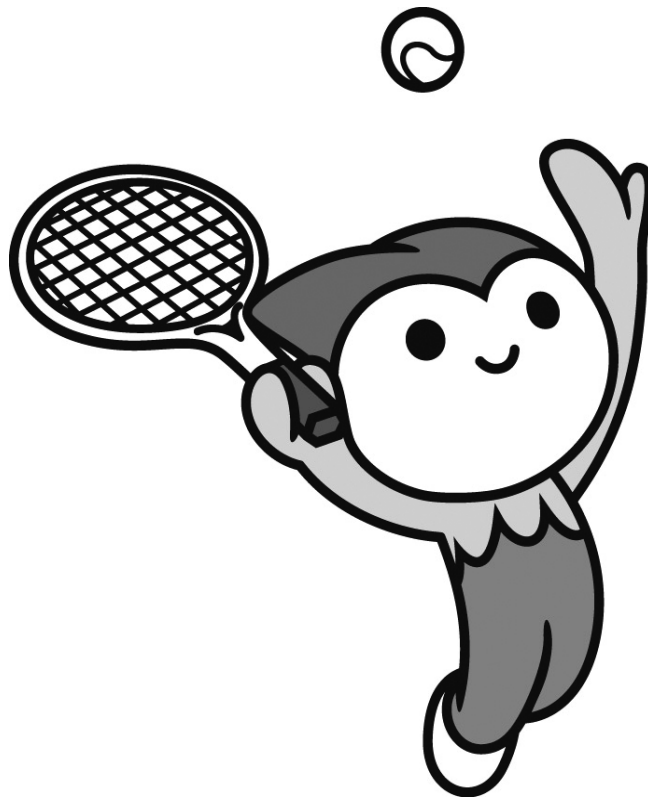


2019年度

U15全国選抜ジュニアテニス選手権（ダブルス）
山口県予選 結果



主催 山口県テニス協会

主管 山口県ジュニア委員会

後援 山口県教育委員会

会期 令和元年7月6日（土）

会場 維新百年記念公園テニスコート

U15全国選抜ジュニアテニス選手権 山口県予選

男子ダブルス(1)

維新百年記念公園テニス場

2019.7/6

1	西京高校 西京高校	垣内 勇星 [1] 河内 優和			
2		Bye		垣内 勇星 [1] 河内 優和	
3	SUN FOREST TC いのうえTG	河村 聖也 福本 祥之	福井 聖人	8-2	
4	アルファTC レノファ山口	福井 聖人 財部 球道	財部 球道	8-4	垣内 勇星 [1] 河内 優和
5	アルファTC アルファTC	内田 宗記 大方 陵平	長瀬 駿	9-7	
6	カトウテニスクラブ カトウテニスクラブ	長瀬 駿 田中 蒼士	田中 蒼士	8-1	市原 紀辰 [8] 原田 悠希
7	Ten. TT Ten. TT	佐藤 和葉 和田 文輝	市原 紀辰 [8]	8-3	
8	いのうえTG いのうえTG	市原 紀辰 [8] 原田 悠希	原田 悠希	8-1	垣内 勇星 [1] 河内 優和
9	レノファ山口 大和オレンジボールTC	上田 遼介 [4] 弘 空青		8-5	
10		Bye		上田 遼介 [4] 弘 空青	
11	カトウテニスクラブ カトウテニスクラブ	大下 空良 田中 蓮斗	北野 日向	8-0	
12	山口テニスアカデミー 山口テニスアカデミー	北野 日向 田村 誠	田村 誠	8-6	上田 遼介 [4] 弘 空青
13	レノファ山口 山口サングリーンTC	久保田 海斗 吉崎 侑	阿部 海翔	8-1	
14	SUN FOREST TC SUN FOREST TC	阿部 海翔 藤本 匠	藤本 匠	w.o.	山田 壮汰 [6] 泉 界瑛
15		Bye		8-2	
16	カトウテニスクラブ カトウテニスクラブ	山田 壮汰 [6] 泉 界瑛			決勝
					垣内 勇星 [1] 河内 優和 垣内 勇星 [1] 平野 磨沙斗 [3] 河内 優和 神田 蓮 8-4

U15全国選抜ジュニアテニス選手権 山口県予選

男子ダブルス(2)

維新百年記念公園テニス場

2019.7/6

17	レノファ山口 カトウテニスクラブ	友貞 喜恵 [7] 福井 海翔	友貞 喜恵 [7]		
18	山口テニスアカデミー 山口テニスアカデミー	岸田 昊生 福光 研太	福井 海翔 8-2	友貞 喜恵 [7]	
19	アルファTC ツルガハマテニスクラブ	大方 康平 弘 風音	大方 康平	福井 海翔 8-3	
20	Ten. TT Ten. TT	岸田 清澄 林 楓人	弘 風音 8-2		平野 磨沙斗 [3]
21	カトウテニスクラブ カトウテニスクラブ	大下 然 田中 康太	大下 然		神田 蓮 8-6
22	レノファ山口 レノファ山口	松永 知之 正木 勇気	田中 康太 8-1	平野 磨沙斗 [3]	
23		Bye		神田 蓮 8-2	
24	大和オレンジボールTC 大和オレンジボールTC	平野 磨沙斗 [3] 神田 蓮			平野 磨沙斗 [3]
25	西京高校 カトウテニスクラブ	本弘 琉 [5] 由良 隆之佑			神田 蓮 9-7
26		Bye		本弘 琉 [5]	
27	レノファ山口 レノファ山口	久保田 悠斗 正木 光	塩田 龍之亮	由良 隆之佑 8-4	
28	ミズノTS ミズノTS	塩田 龍之亮 門田 陵佑	門田 陵佑 8-5		岩本 風音 [2]
29	カトウテニスクラブ カトウテニスクラブ	中野 隼佑 安成 束紗	中野 隼佑		近藤 曜司 8-6
30	Ten. TT Ten. TT	中村 紘豊 小森 洋之助	安成 束紗 8-6	岩本 風音 [2]	
31		Bye		近藤 曜司 8-2	
32	山口テニスアカデミー 山口テニスアカデミー	岩本 風音 [2] 近藤 曜司			3位決定戦
					上田 遼介 [4]
					弘 空青
					岩本 風音 [2]
					岩本 風音 [2]
					近藤 曜司
					近藤 曜司
					9-8(6)

U15全国選抜ジュニアテニス選手権 山口県予選

女子ダブルス

維新百年記念公園テニス場

2019.7/6

1	山口テニスアカデミー トゥネテニスクラブ	田中 伶奈 [1] 藤永 萌花	田中 伶奈 [1] 藤永 萌花		
2	西岐波中学校 西岐波中学校	岡 葉夢 森下 まどか	8-0 藤永 萌花	田中 伶奈 [1]	
3	レノファ山口 レノファ山口	渡辺 真優 町田 珠莉	渡辺 真優 町田 珠莉	藤永 萌花 8-0	
4	トゥネテニスクラブ トゥネテニスクラブ	吉村 春風 大石 百花	8-1 町田 珠莉		田中 伶奈 [1]
5	アルファTC レノファ山口	櫛崎 可奈子 [4] 渡辺 心優	櫛崎 可奈子 [4] 渡辺 心優	藤永 萌花 8-4	
6	西岐波中学校 西岐波中学校	岡田 侑女 金重 茜音	8-0 渡辺 心優	宇本 まなみ	
7	ミズノTS岩国 岩国ジュニアTC	宇本 まなみ 森脇 愛	宇本 まなみ 森脇 愛	8-1 森脇 愛	
8	レノファ山口 山口サングリーンTC	古川 瞳 瀬戸 香美乃	8-0 森脇 愛		田中 伶奈 [1]
9	トゥネテニスクラブ 西岐波中学校	大木 萌百果 村井 優里奈	平田 佳子		藤永 萌花 8-3
10	カトウテニスクラブ 山口サングリーンTC	平田 佳子 田島 梨帆	8-1 田島 梨帆	弘中 日菜 [3]	
11	ツルガハマテニスクラブ 大和オレンジボールTC	弘 咲花 西林 春菜	弘中 日菜 [3]	高橋 宝良 8-6	
12	ミズノTS ミズノTS	弘中 日菜 [3] 高橋 宝良	8-2 高橋 宝良		弘中 日菜 [3]
13	アルファTC アルファTC	大河原 絆愛 小林 奈月	大河原 絆愛	高橋 宝良 8-5	
14	ミズノTS岩国 ミズノTS岩国	坪倉 七海 海野 彩羽	8-4 小林 奈月	今野 杏美 [2]	
15	西岐波中学校 西岐波中学校	井上 海音 小林 亜沙華	今野 杏美 [2]	神田 弥優 8-0	
16	山口サングリーンTC アルファTC	今野 杏美 [2] 神田 弥優	8-0 神田 弥優		3位決定戦 宇本 まなみ 森脇 愛 宇本 まなみ 今野 杏美 [2] 森脇 愛 神田 弥優 8-4

男子ダブルス フィードインコンソレーション

3 ~ 4	河村 聖也 (SUN FOREST TC)	河村 聖也		
	福本 祥之 (いのうえTG)	福本 祥之		
29 ~ 32	中野 隼佑 (カトウテニスクラブ)	6-2		
	安成 束紗 (カトウテニスクラブ)		塩田 龍之亮	
5 ~ 6	内田 宗記 (アルファTC)	佐藤 和葉	門田 陵佑	
	大方 陵平 (アルファTC)	和田 文輝	6-2	
7 ~ 8	佐藤 和葉 (Ten. TT)	6-4	塩田 龍之亮	山田 壮汰
	和田 文輝 (Ten. TT)		門田 陵佑	泉 界瑛
25 ~ 28	塩田 龍之亮 (ミズノTS)		6-2	6-2
	門田 陵佑 (ミズノTS)			
9 ~ 16	山田 壮汰 (カトウテニスクラブ)			市原 紀辰
	泉 界瑛 (カトウテニスクラブ)			原田 悠希
11 ~ 12	大下 空良 (カトウテニスクラブ)	大下 然		
	田中 蓮斗 (カトウテニスクラブ)	田中 康太	6-4	
21 ~ 24	大下 然 (カトウテニスクラブ)	6-2	大下 然	
	田中 康太 (カトウテニスクラブ)		田中 康太	
13 ~ 14	久保田 海斗 (レノファ山口)	大方 康平	6-2	
	吉崎 侑 (山口サングリーンTC)	弘 風音		市原 紀辰
17 ~ 20	大方 康平 (アルファTC)	w.o.		原田 悠希
	弘 風音 (ツルガハマテニスクラブ)			6-3
1 ~ 8	市原 紀辰 (いのうえTG)			
	原田 悠希 (いのうえTG)			
17 ~ 18	岸田 昊生 (山口テニスアカデミー)	岸田 昊生		本弘 琉
	福光 研太 (山口テニスアカデミー)	福光 研太	岸田 昊生	由良 隆之佑
19 ~ 20	岸田 清澄 (Ten. TT)	6-0	福光 研太	8-3
	林 楓人 (Ten. TT)		w.o.	
13 ~ 16	阿部 海翔 (SUN FOREST TC)		岸田 昊生	
	藤本 匠 (SUN FOREST TC)		福光 研太	
21 ~ 22	松永 知之 (レノファ山口)	北野 日向		本弘 琉
	正木 勇氣 (レノファ山口)	田村 誠		由良 隆之佑
9 ~ 12	北野 日向 (山口テニスアカデミー)	6-1		6-3
	田村 誠 (山口テニスアカデミー)			
25 ~ 32	本弘 琉 (西京高校)			本弘 琉
	由良 隆之佑 (カトウテニスクラブ)			由良 隆之佑
27 ~ 28	久保田 悠斗 (レノファ山口)	田中 蒼士		6-4
	正木 光 (レノファ山口)	長瀬 駿		
5 ~ 8	長瀬 駿 (カトウテニスクラブ)	6-2	田中 蒼士	
	田中 蒼士 (カトウテニスクラブ)		長瀬 駿	
29 ~ 30	中村 紘豊 (Ten. TT)	福井 聖人	6-3	
	小森 洋之助 (Ten. TT)	財部 球道		田中 蒼士
1 ~ 4	福井 聖人 (アルファTC)	6-0		長瀬 駿
	財部 球道 (レノファ山口)			6-2
17 ~ 24	友貞 喜恵 (レノファ山口)			
	福井 海翔 (カトウテニスクラブ)			

女子ダブルス フィードインコンソレーション

1 ~ 2	岡 葉夢 (西岐波中学校) 森下 まどか (西岐波中学校)		吉村 春風 大石 百花		大河原 絆愛	
3 ~ 4	吉村 春風 (トゥネテニスクラブ) 大石 百花 (トゥネテニスクラブ)		6-0		小林 奈月	
13 ~ 16	大河原 絆愛 (アルファTC) 小林 奈月 (アルファTC)				平田 佳子 田島 梨帆	
5 ~ 6	岡田 侑女 (西岐波中学校) 金重 茜音 (西岐波中学校)		古川 瞳 瀬戸 香美乃		6-3	
7 ~ 8	古川 瞳 (レノファ山口) 瀬戸 香美乃 (山口サングリーンTC)		6-1		平田 佳子 田島 梨帆	
9 ~ 12	平田 佳子 (カトウテニスクラブ) 田島 梨帆 (山口サングリーンTC)				6-2	平田 佳子 田島 梨帆
9 ~ 10	大木 萌百果 (トゥネテニスクラブ) 村井 優里奈 (西岐波中学校)		弘 咲花 西林 春菜		榊崎 可奈子	
11 ~ 12	弘 咲花 (ツルガハマテニスクラブ) 西林 春菜 (大和オレンジボールTC)		6-1		渡辺 心優	
5 ~ 8	榊崎 可奈子 (アルファTC) 渡辺 心優 (レノファ山口)				渡辺 真優 町田 珠莉	
13 ~ 14	坪倉 七海 (ミズノTS岩国) 海野 彩羽 (ミズノTS岩国)		坪倉 七海 海野 彩羽		6-3	
15 ~ 16	井上 海音 (西岐波中学校) 小林 亜沙華 (西岐波中学校)		6-1		渡辺 真優 町田 珠莉	
1 ~ 4	渡辺 真優 (レノファ山口) 町田 珠莉 (レノファ山口)				6-3	
						8-6