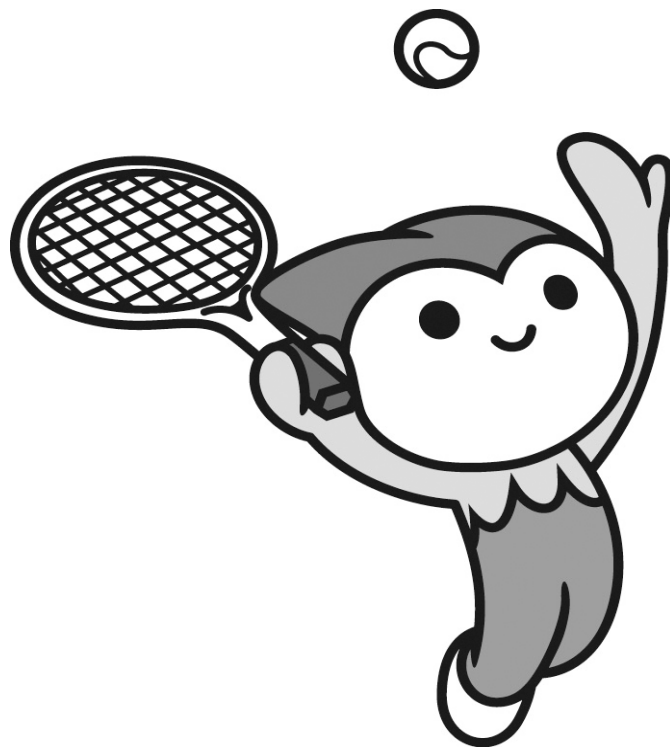


第73回 国民体育大会 山口県予選会

結果



主催	山口県テニス協会
期日	平成30年6月23日(土)、24日(日)
会場	宇部マテ”フレッセラ”テニスコート
種目	少年男子・少年女子 各単のみ

山口県テニス協会ホームページ
<http://www1.ocn.ne.jp/~ypta/>

大会役員

大会会長 松重 見司
大会副会長 福井 雄治
大会委員長 福島 敏夫
大会委員 町田 英利 伊藤 忠則 井上 智
競技委員長 棟近 俊宏

競技委員

レフェリー 福島 敏夫
進行・運営 田中 聰規 黒瀬 ひとみ
報道・記録 町田 英利

1 場所 宇部マテ”フレッセラ”テニスコート(砂入り人工芝)

2 日程(オーダー オブ プレイ)

	少年男子	少年女子
6月23日(土)	9:00~	9:00~
6月24日(日)	9:30より	

※注意 ・天候・進行の都合(時間)により変更することがあります。
・原則として、1日に最高で4試合実施します。
・少年男子:リーグ戦
少年女子:リーグ戦とします
・8時20分より8時50分は練習時間とします

3 試合方式 8ゲームズプロセット・セミアドバンテージ方式(2回目のデュースはノーアドバンテージ)

4 試合球 ダンロップフォートイエロー

5 審判 セルフジャッジ(またはSCU)

6 ルール等

- ① 2018年度日本テニス協会ルール(テニスルールブック)を準用します。
 - ・遅刻に関しては、コード オブ コンダクトを適用します。(15分以上遅刻すると失格)
 - ・服装に関しては、コード オブ コンダクトを準用します。
 - ・携帯電話は、電源を切るかマナーモードに設定し、試合中使用してはいけません。
 - ・セットブレイク・ルールを採用します。(第1ゲーム終了後とタイブレイク中は、休憩なしでエンドを交代)
 - ② 運営は、オーダー オブ プレイに従い、進行板を使用して行います。(試合中は原則として放送はしない)
 - ③ 試合前の練習は、ストローク2本サービス2本とします。
 - ④ 若番の選手が本部にボールを取りに来て、所定のコートで待機してください。
 - ⑤ 試合終了後コート整備をお願いします。
 - ⑥ 勝者は、試合球、オーダープレートを持って、本部に結果を報告してください。
- (リーグ戦の順位決定方法は、「勝率」、「対戦」、「取得ゲーム率」、「得失ゲーム差」、「抽選」の順で行います。但し、勝率同率が3者の場合は、「取得ゲーム率」、「得失ゲーム差」、「抽選」の順とします。)

7 注意事項

- ① 欠場してもエントリー代は徴収します。
- ② 小雨決行。決定は会場で発表します。
- ③ 大会期間中の事故、負傷については責任を負いません。
- ④ 体調が悪い場合は無理をせず棄権する勇気を持ってください。
- ⑤ ゴミ、空き缶、弁当殻等は放置せず、各自で持ち帰ってください。
- ⑥ 場内禁煙です。喫煙はコート外の所定の場所をお願いします。

※ コート使用が悪い場合はコートを借りれなくなります。ご協力をお願いします。

○ NSの連絡先

NSの連絡は大会日の前日までにFAXまたはメール(携帯を含む)

山口県テニス協会事務局
FAX 083-923-0071
Mail ypta@car.ocn.ne.jp

国民体育大会

[本国体]

期日・会場: 9月30日(日)~10月3日(水)(福井・福井)

[選考]

本大会の優勝選手を第一代表とする

第2代表については、山口県テニス協会及び強化委員会で協議の上決定

少年男子決勝

選手名	所属名	桑原 慶太	大田 祥吾	寺西 拓巳	塚本 健太	上田 吏恩	柴田 昂樹	勝敗	順位	取得率
1 桑原 慶太	(山口テニスアカデミー)		8 - 2	2 - 8	8 - 1	8 - 2	8 - 6	4 - 1	1	0.642
2 大田 祥吾	(山口テニスアカデミー)	2 - 8		8 - 1	8 - 1	8 - 5	8 - 3	4 - 1	2	0.654
3 寺西 拓巳	(西京高校)	8 - 2	1 - 8		8 - 2	8 - 6	6 - 8	3 - 2	4	0.544
4 塚本 健太	(西京高校)	1 - 8	1 - 8	2 - 8		4 - 8	3 - 8	0 - 5	6	0.216
5 上田 吏恩	(大和オレンジボールTC)	2 - 8	5 - 8	6 - 8	8 - 4		7 - 9	1 - 4	5	0.431
6 柴田 昂樹	(山口テニスアカデミー)	6 - 8	3 - 8	8 - 6	8 - 3	9 - 7		3 - 2	3	0.515

試合順: 1-6, 2-5, 3-4, 1-5, 2-3, 4-6, 1-4, 2-6, 3-5, 1-3, 2-4, 5-6, 1-2, 3-6, 4-5

少年女子決勝

選手名	所属名	倉橋 奈摘	山口 みやび	南口 亜美	宗和 南波	勝敗	順位	取得率
1 倉橋 奈摘	(野田学園高校)		8 - 2	8 - 1	8 - 1	3 - 0	1	0.857
2 山口 みやび	(野田学園高校)	2 - 8		0 - 8 (Ret)	5 - 8	0 - 3	4	0.226
3 南口 亜美	(野田学園高校)	1 - 8	8 - 0		5 - 8	1 - 2	3	0.467
4 宗和 南波	(野田学園高校)	1 - 8	8 - 5	8 - 5		2 - 1	2	0.486

試合順: 1-3, 2-4, 1-4, 2-3

※ 決勝リーグ戦は予選リーグで対戦した選手とは対戦せず、予選リーグの結果を生かす。

少年女子予選リーグ

Aブロック

選手名	所属名	倉橋 奈摘	山口 みやび	徳安 莉菜	吉本 菜月	近藤 佳怜	勝敗	順位	取得率
1 倉橋 奈摘(野田学園高校)			8 - 2	8 - 0	8 - 1	8 - 1	4 - 0	1	0.889
2 山口 みやび(野田学園高校)		2 - 8		8 - 0	8 - 6	8 - 4	3 - 1	2	0.591
3 徳安 莉菜(野田学園高校)		0 - 8	0 - 8		0 - 8	0 - 8	0 - 4	5(NS)	0
4 吉本 菜月(アルファTC)		1 - 8	6 - 8	8 - 0		9 - 8 (2)	2 - 2	3	0.5
5 近藤 佳怜(野田学園高校)		1 - 8	4 - 8	8 - 0	8 - 9 (2)		1 - 3	4	0.457

試合順: 1-5, 2-4, 1-4, 2-3, 1-3, 4-5, 2-5, 3-4, 1-2, 3-5

Bブロック

選手名	所属名	宗和 南波	南口 亜美	宇都宮 歩優	井上 愛梨	鈴木 渚左	勝敗	順位	取得率
1 宗和 南波(野田学園高校)			8 - 5	8 - 5	9 - 7	8 - 4	4 - 0	1	0.611
2 南口 亜美(野田学園高校)		5 - 8		5 - 8	9 - 7	8 - 2	2 - 2	2	0.519
3 宇都宮 歩優(野田学園高校)		5 - 8	8 - 5		0 - 8	4 - 8	1 - 3	5	0.37
4 井上 愛梨(山口高校)		7 - 9	7 - 9	8 - 0		8 - 2	2 - 2	3	0.6
5 鈴木 渚左(野田学園高校)		4 - 8	2 - 8	8 - 4	2 - 8		1 - 3	4	0.364

試合順: 1-5, 2-4, 1-4, 2-3, 1-3, 4-5, 2-5, 3-4, 1-2, 3-5