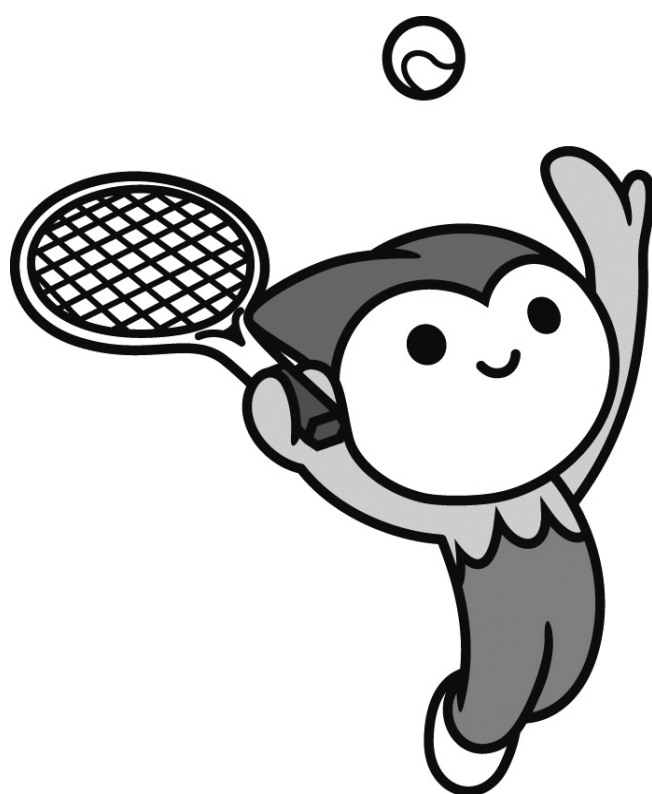


2019年度
全日本ジュニア選抜室内テニス選手権大会
山口県予選 結果



主催 山口県テニス協会
主管 山口県ジュニア委員会
後援 (公財)周南市体育協会
会期 令和元年7月7日(日)
会場 キリンビバレッジ周南庭球場

全日本ジュニア選抜室内テニス選手権大会 山口県予選

男子シングルス

キリンビバレッジ周南庭球場

2019,7/7

| | | | | | |
|-------|-------------|-----------|------------------|---------------------|-----|
| 1 | 山口テニスアカデミー | 柴田 昂樹 [1] | | | |
| 2 | 西京高校 | 川田 真也 | 柴田 昂樹 [1] 8-2 | | |
| 3 | 西京高校 | 垣内 勇星 | | 柴田 昂樹 [1] 8-3 | |
| 4 | レノファ山口 | 上田 遼介 | 上田 遼介 8-5 | | |
| 5 | 西京高校 | 寺西 拓巳 [3] | | 柴田 昂樹 [1] 8-2 | |
| 6 | カトウテニスクラブ | 泉 界瑛 | 寺西 拓巳 [3] 8-2 | | |
| 7 | 山口高校 | 柴丸 直人 | | 寺西 拓巳 [3] 8-3 | |
| 8 | 山口テニスアカデミー | 近藤 曜司 | 柴丸 直人 8-5 | | |
| 9 | カトウテニスクラブ | 由良 隆之佑 | | 柴田 昂樹 [1] 8-4 | |
| 10 | 岩国ジュニアTC | 岡田 唯楓 | 岡田 唯楓 8-2 | | |
| 11 | 西京高校 | 河内 優和 | | 桑原 慶太 [4] 8-2 | |
| 12 | 山口テニスアカデミー | 桑原 慶太 [4] | 桑原 慶太 [4] 8-4 | | |
| 13 | 山口テニスアカデミー | 岩本 風音 | | 桑原 慶太 [4] 8-0 | |
| 14 | 西京高校 | 川田 将也 | 岩本 風音 8-5 | | |
| 15 | カトウテニスクラブ | 谷口 桜介 | | 木本 達也 [2] 9-8(2) | |
| 16 | 山口高校 | 木本 達也 [2] | 木本 達也 [2] 8-2 | | |
| 3位決定戦 | | | | | |
| 補欠 | | | | | |
| 1 | 大和オレンジボールTC | 平野 磨沙斗 | | 寺西 拓巳 [3] | |
| | | | | 寺西 拓巳 [3] | |
| | | | | 木本 達也 [2] | 8-6 |

全日本ジュニア選抜室内テニス選手権大会 山口県予選

女子シングルス

キリンビバレッジ周南庭球場

2019,7/7

| | | | | | |
|----|------------|-----------|------------------|------------------|--------------|
| 1 | 野田学園高校 | 近藤 佳怜 [1] | | | |
| 2 | 山口サングリーンTC | 福永 恭子 | 近藤 佳怜 [1] 8-1 | | |
| 3 | 野田学園高校 | 大沼 愛弥 | | 近藤 佳怜 [1] 8-6 | |
| 4 | 山口テニスアカデミー | 田中 伶奈 | 大沼 愛弥 8-2 | | |
| 5 | 野田学園高校 | 牛尾 真夕 [3] | | 井上 愛梨 8-5 | |
| 6 | アルファTC | 神田 弥優 | 牛尾 真夕 [3] 8-1 | | |
| 7 | 山口高校 | 井上 愛梨 | | 井上 愛梨 8-5 | |
| 8 | 野田学園高校 | 神山 優 | 井上 愛梨 8-1 | | |
| 9 | トゥネテニスクラブ | 藤永 萌花 | | | 井上 愛梨 8-4 |
| 10 | 野田学園高校 | 五十嵐 凜 | 藤永 萌花 8-1 | | |
| 11 | アルファTC | 櫛崎 可奈子 | | 大本 葉月 [4] 8-5 | |
| 12 | 野田学園高校 | 大本 葉月 [4] | 大本 葉月 [4] 8-0 | | |
| 13 | 野田学園高校 | 野口 和佳奈 | | 鈴木 渚左 [2] 8-2 | |
| 14 | ミズノTS岩国 | 豊田 ゆき乃 | 野口 和佳奈 9-7 | | |
| 15 | レノファ山口 | 渡辺 心優 | | 鈴木 渚左 [2] 8-1 | |
| 16 | 野田学園高校 | 鈴木 渚左 [2] | 鈴木 渚左 [2] 8-1 | | |

3位決定戦

| 補欠 | | |
|----|--------|-------|
| 1 | 野田学園高校 | 安藤 萌花 |
| 2 | 野田学園高校 | 藤本 夏菜 |

| | |
|-----------|-----|
| 近藤 佳怜 [1] | |
| 大本 葉月 [4] | 8-2 |
| 大本 葉月 [4] | |

男子フィードインコンソレーション

| | | | | | |
|---------|--------|----------------|---------------|--------|-----|
| 1 ~ 2 | 川田 真也 | (西京高校) | | | |
| 3 ~ 4 | 垣内 勇星 | (西京高校) | Not Played | 岩本 風音 | |
| 13 ~ 16 | 岩本 風音 | (山口テニスアカデミー) | | w.o. | |
| 5 ~ 6 | 泉 界瑛 | (カトウテニスクラブ) | | 岩本 風音 | 6-2 |
| 7 ~ 8 | 近藤 曜司 | (山口テニスアカデミー) | 近藤 曜司 6-1 | 近藤 曜司 | |
| 9 ~ 12 | 岡田 唯楓 | (岩国ジュニアTC) | | 6-5 | |
| 9 ~ 10 | 由良 隆之佑 | (カトウテニスクラブ) | | 由良 隆之佑 | 6-3 |
| 11 ~ 12 | 河内 優和 | (西京高校) | 由良 隆之佑 6-3 | 由良 隆之佑 | 6-4 |
| 5 ~ 8 | 柴丸 直人 | (山口高校) | | 由良 隆之佑 | |
| 13 ~ 14 | 川田 将也 | (西京高校) | | w.o. | |
| 15 ~ 16 | 谷口 桜介 | (カトウテニスクラブ) | 川田 将也 6-3 | 川田 将也 | 6-3 |
| 1 ~ 4 | 上田 遼介 | (レノファ山口) | | 6-3 | |

女子フィードインコンソレーション

| | | | | | |
|---------|--------|----------------|---------------|-------|--------|
| 1 ~ 2 | 福永 恭子 | (山口サングリーンTC) | | 田中 伶奈 | |
| 3 ~ 4 | 田中 伶奈 | (山口テニスアカデミー) | | 6-2 | 野口 和佳奈 |
| 13 ~ 16 | 野口 和佳奈 | (野田学園高校) | | 6-5 | |
| 5 ~ 6 | 神田 弥優 | (アルファTC) | | 藤永 萌花 | 6-0 |
| 7 ~ 8 | 神山 優 | (野田学園高校) | 神山 優 6-3 | 藤永 萌花 | |
| 9 ~ 12 | 藤永 萌花 | (トウネテニスクラブ) | | 6-3 | |
| 9 ~ 10 | 五十嵐 凜 | (野田学園高校) | | 五十嵐 凜 | 6-4 |
| 11 ~ 12 | 櫛崎 可奈子 | (アルファTC) | | 6-0 | 牛尾 真夕 |
| 5 ~ 8 | 牛尾 真夕 | (野田学園高校) | | 6-0 | |
| 13 ~ 14 | 豊田 ゆき乃 | (ミズノTS岩国) | | 牛尾 真夕 | 6-2 |
| 15 ~ 16 | 渡辺 心優 | (レノファ山口) | 渡辺 心優 w.o. | 大沼 愛弥 | |
| 1 ~ 4 | 大沼 愛弥 | (野田学園高校) | | 6-2 | |